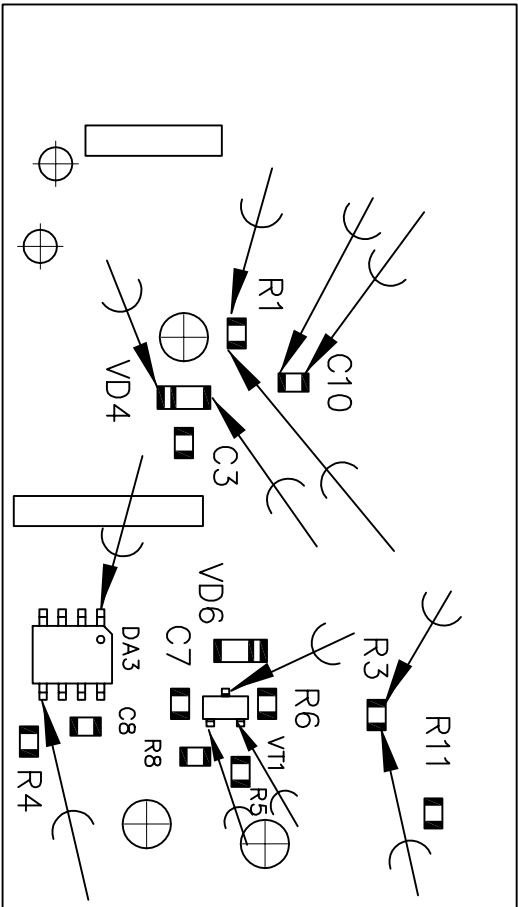
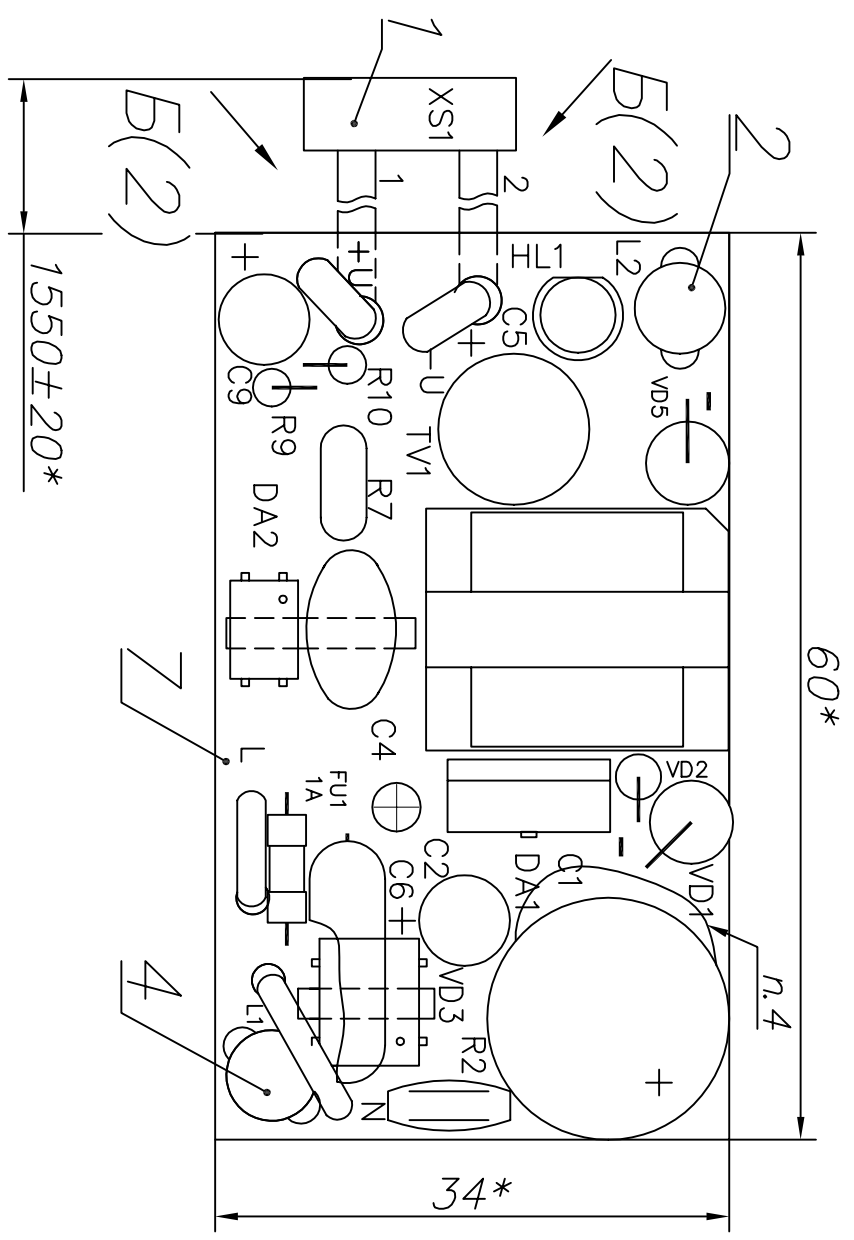
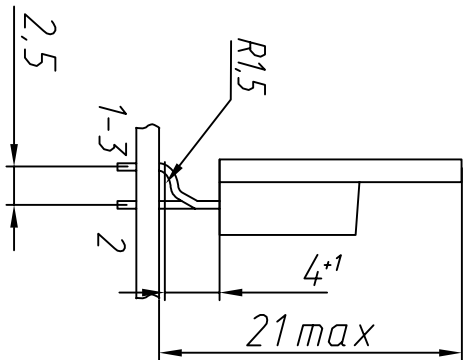


[illegible]

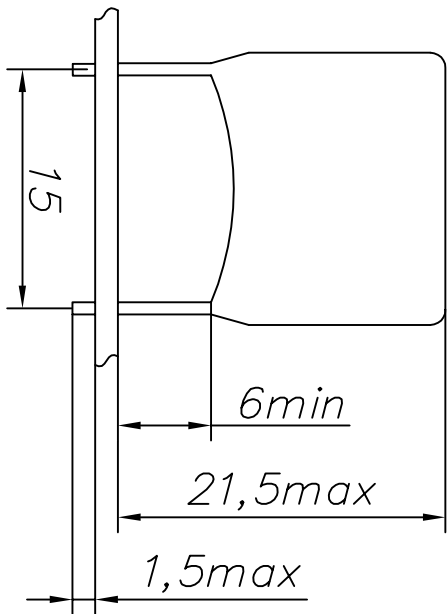
А поз.1 и 5 не показаны

- 1.* Размеры для справок
2. Установку ЭРЗ, кроме СЗ, С7, С8, С10, ДАЗ, Р1, РЗ... Р6, Р8, Р11, VD4, VD11 и VT1 производить со стороны маркировки платы поз.7 по ГОСТ 29137-91: С1, С2, С4, С9, L1, L2, R2 и R7 вариант 180.00.0000.00.00; VD3 и ДАЗ вариант 330.00.0000.00.00; Установку ЭРЗ СЗ, С7, С8, С10, ДАЗ, Р1, РЗ... Р6, Р8, Р11, VD4, VD11 и VT1 производить со стороны пайки платы поз.7 (вуд А) симметрично относительно осей координат, проходящих через геометрический центр установки.
- Остальные по чертежу.
3. ПОС 61 ГОСТ 21931-78.
4. Залить клеем термоактивным.
5. Печатные проводники не показаны.
6. Остальные ТТ по ОСТ 4Г 0.070.015.

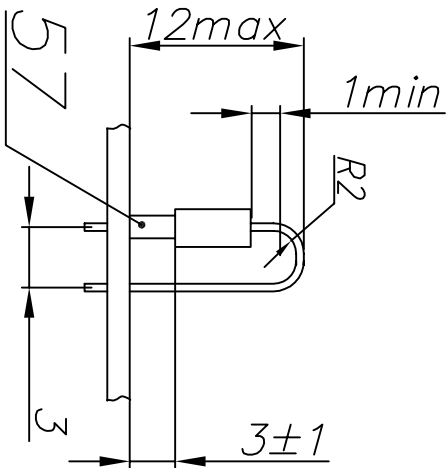
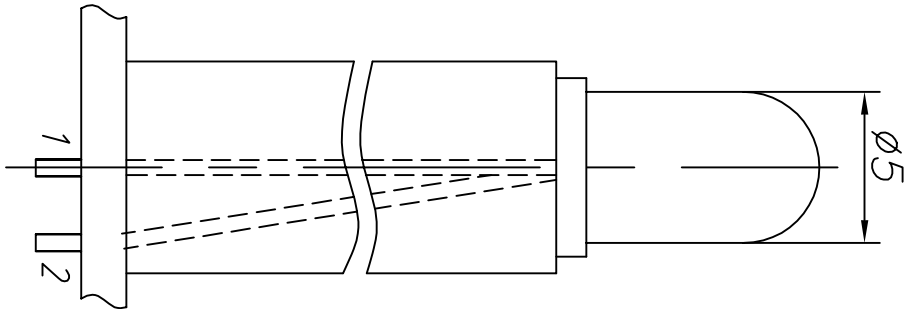
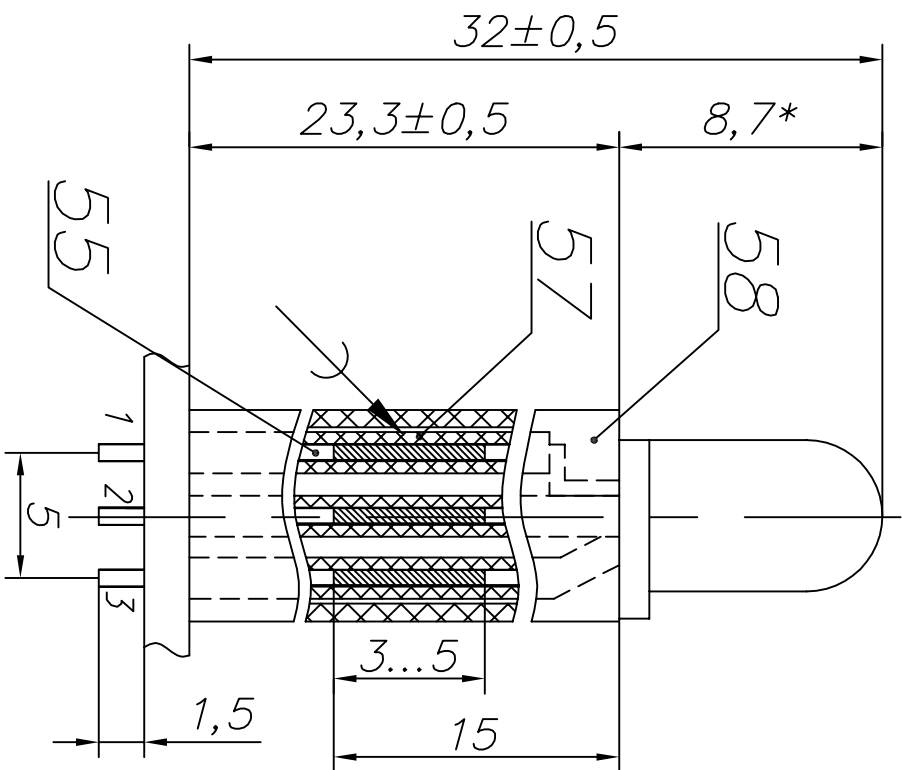




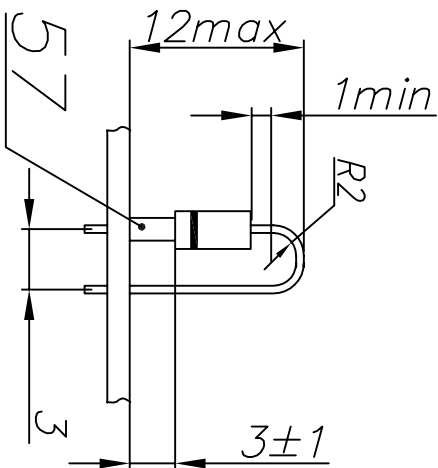
Установка DA1



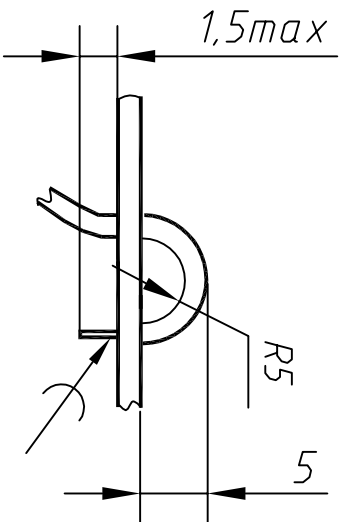
Установка C6



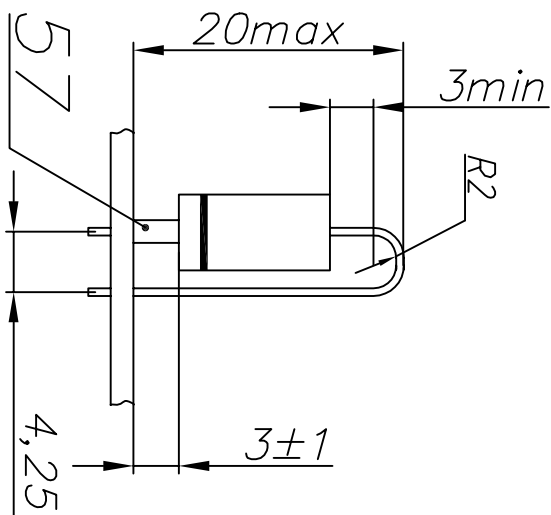
Установка R9, R10



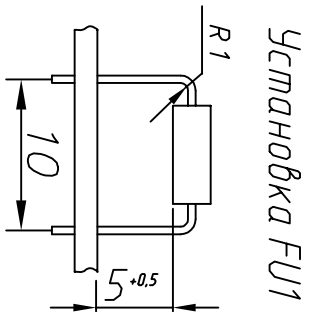
Установка VD2



Б(1)



Установка VD1 и VD5



Установка FU1

Инв. N° подл.	Подп. и дата	Взам.инв. N°	Инв. N° дцд.	Подп. и дата

Изм.	Лист	№ док-м.	Подп.	Дата	AB/П 485.31.00 CБ	Лист
						2